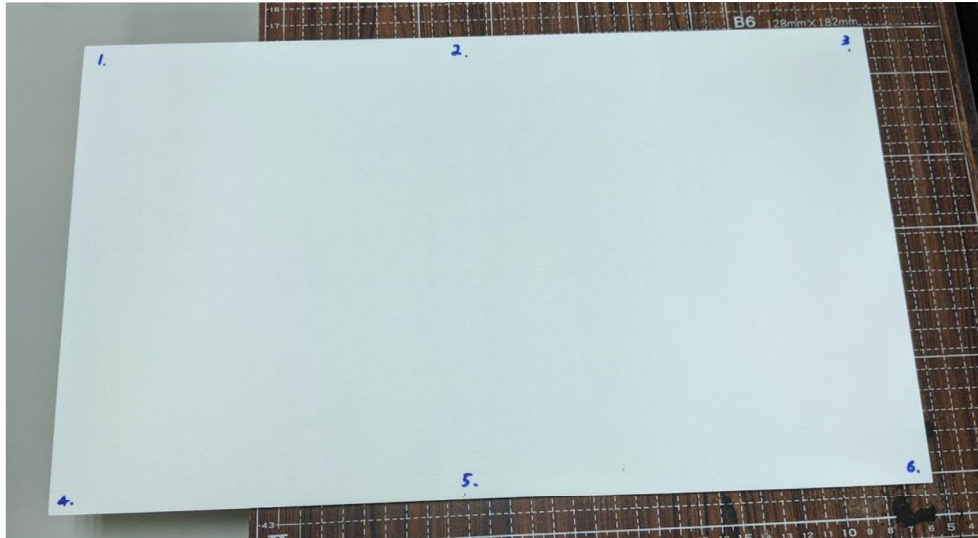


鍛熱霸 Thermobstructor 測試

材料尺寸: 418 X 240 X 5 mm (研磨)

說明: 400 度 C 烘烤測試, 分別於烘烤前及烘烤後量測厚度, 平整度及重量。

烘烤測試及重量量測, 請參考 ETC 測試報告, 厚度及平整度自行量測結果如下。



厚度:量測 6 點



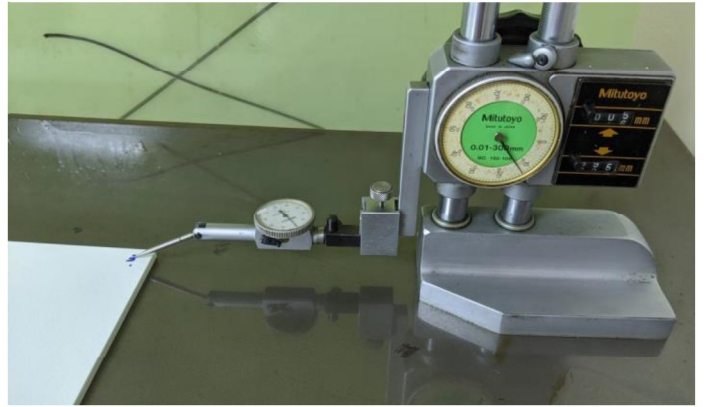
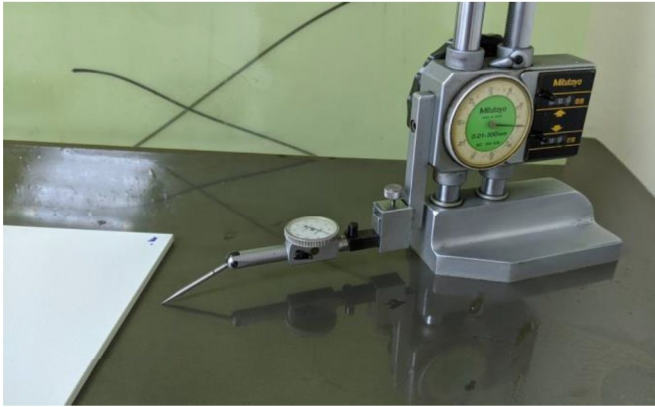
烘烤前	第 1 點	第 2 點	第 3 點	第 4 點	第 5 點	第 6 點
厚度 mm	5.0	5.0	4.99	5.01	5.0	5.01

min:4.99, max:5.01

烘烤後	第 1 點	第 2 點	第 3 點	第 4 點	第 5 點	第 6 點
厚度 mm	5.05	5.04	5.04	5.06	5.06	5.06

min:5.04, max:5.06

平整度:量測 6 點



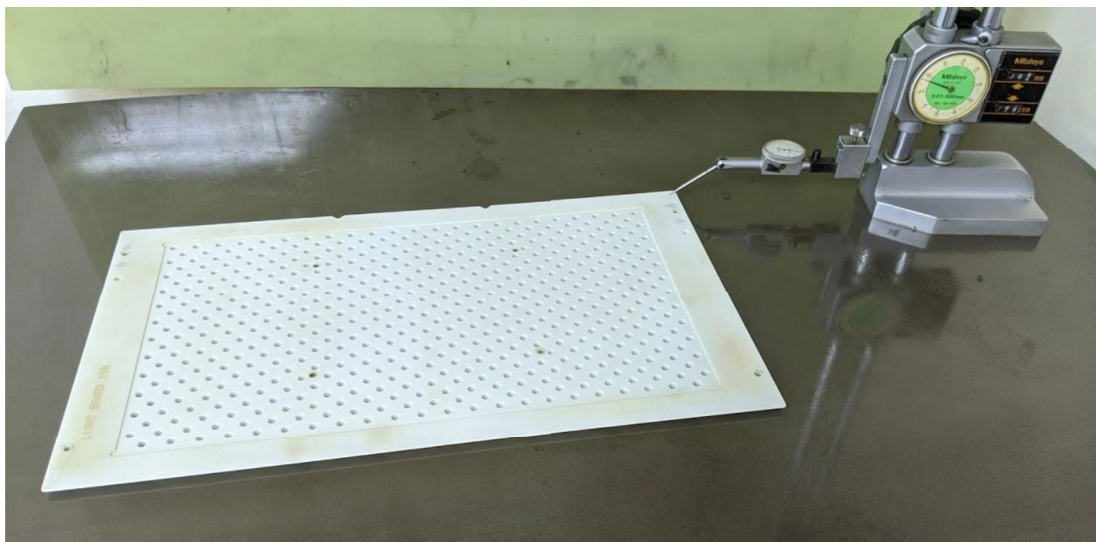
烘烤前	第 1 點	第 2 點	第 3 點	第 4 點	第 5 點	第 6 點
高度 mm	5.07	5.10	5.13	5.05	5.10	5.08

min:5.05, max:5.13

烘烤後	第 1 點	第 2 點	第 3 點	第 4 點	第 5 點	第 6 點
高度 mm	5.12	5.12	5.34	5.09	5.15	5.12

min:5.12, max:5.34

加工後平整度:量測 6 點(材料已烘烤)



加工後	第 1 點	第 2 點	第 3 點	第 4 點	第 5 點	第 6 點
高度 mm	5.10	5.02	5.07	5.18	5.02	5.02

min:5.02, max:5.18